

تصويبات كتاب صيانة الأجهزة الالكترونية(وحدة صيانة الجهاز الخلوي)/ الصف الثالث الثانوي المهني الصناعي

مهنة التقنيات الالكترونية للعام الدراسي ٢٠١٥ - ٢٠١٦

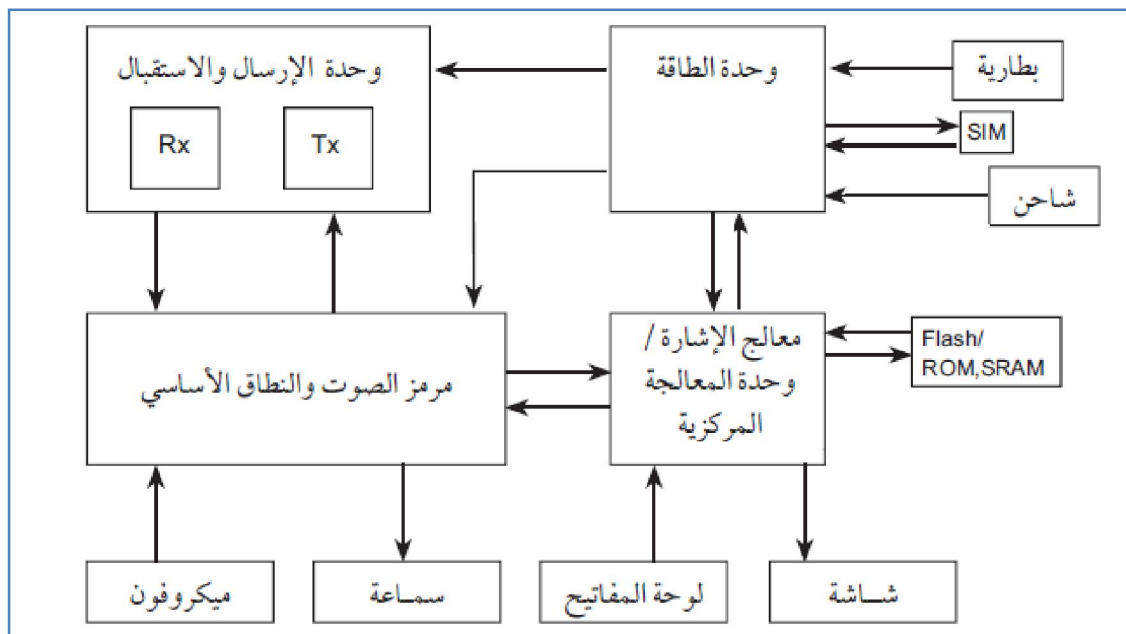
الصفحة	رقم السطر	الخطأ	الصواب										
ملاحظة : استبدال (خلوي) بكلمة (خلوي) أينما وردت في الوحدة													
١٣٥	-	حذف الصفحة كاملة	يتكون الجهاز الخلوي من المكونات التالية : المكونات الأساسية للجهاز : ١ . وحدة المعالجة المركزية CPU ٢ . وحدة الإرسال والاستقبال ٣ . وحدة الطاقة (Power IC) ٤ . وحدة معالجة الإشارة (RF) ٥ . وحدة معالجة الصوت (Audio IC) المكونات الثانوية للجهاز : ١ - بطاقة هوية المشترك ( SIM Card ) ٢ - ميكروفون (Mic) ٣ - لوحة المفاتيح (يقابلها في الأجهزة الحديثة شاشة اللمس) ٤ - الشاشة (LCD) ٥ - الجرس (Ringer) ٦ - الرجاج (Vibrator) ٧ - السماعة (Earpiece) المكونات الإضافية للجهاز : ١ - كرت الذاكرة (Memory Card) ٢ - وحدة البلوتوث واللاسلكي (WIFI-BT) ٣ - الكاميرا (Camera) ٤ - الراديو (Radio)										
١٣٦	٨	حذف العبارة ( C cont )	استبدالها بـ (Power IC) ملاحظة : استبدال (C- cont) أينما وردت بـ (Power IC)										
١٣٦	٩	حذف العبارة ( IC الشبكة )	استبدالها بـ (معالج الإشارة RF )										
١٣٦	١١	حذف العبارة (IC الجرس والهزاز)	-										
١٣٦	١٢	حذف سطر ( المعالج CPU ..... ) كاملاً	استبداله بـ (المعالج CPU والذواكر)										
١٣٦	-	حذف الشكل (١-٢)	استبداله بالشكل (١-٢) (المخطط الصندوقي العام للهاتف الخلوي) الموجود في الصفحة (٥) من المستند										
١٣٧	-	تغير محتويات الجدول	<table border="1"> <thead> <tr> <th>رمز النوع Type</th> <th>رقم الطراز Model</th> </tr> </thead> <tbody> <tr> <td>RM-٦١٨</td> <td>X٢</td> </tr> <tr> <td>RM-٤٩٥</td> <td>٥١٣٠</td> </tr> <tr> <td>RM-٥٩٦</td> <td>N٨-٠٠</td> </tr> <tr> <td>RM-١٠٣٠</td> <td>NOKIA -XL</td> </tr> </tbody> </table>	رمز النوع Type	رقم الطراز Model	RM-٦١٨	X٢	RM-٤٩٥	٥١٣٠	RM-٥٩٦	N٨-٠٠	RM-١٠٣٠	NOKIA -XL
رمز النوع Type	رقم الطراز Model												
RM-٦١٨	X٢												
RM-٤٩٥	٥١٣٠												
RM-٥٩٦	N٨-٠٠												
RM-١٠٣٠	NOKIA -XL												
١٣٧	١٤	حذف العبارة (Dct-٣NMP)	استبداله بـ (٣- DCT)										
١٣٧	١٥	حذف العبارة (Dct-٤NMP)	استبداله بـ (٤- DCT - BB٥)										
١٣٨	١	حذف العبارة (PPM MCU)	استبداله بـ (PPM- MCU-CNT)										

الصفحة	رقم السطر	الخطأ	الصواب
١٣٨	٥	حذف السطر كاملاً	
١٣٨	٩	-	إضافة ( وملف (L) ) بعد كلمة مكثف
١٣٨	٨	حذف العبارة (Z٥٠٢)	استبداله بـ (SA)
١٣٨	٩	حذف العبارة (C٥٩٣)	استبداله بـ (C)
١٣٨	١٠	حذف العبارة (Z٥٠١)	استبداله بـ (Z١)
١٣٨	١١	حذف العبارة (C٥٤٧-٧٥٠١)	
١٣٨	١٣-١٢	حذف العبارة (تمرر الترددات المطلوبة إلى ..... تمرر الإشارة)	-
١٣٨	١٧	حذف العبارة (دائرة متكاملة COBBA)	واستبدالها بـ (دائرة معالجة الإشارة)
١٣٨	١٧	حذف العبارة (COBBA N١٠٠)	-
١٣٨	١٩	حذف العبارة (الدائرة المتكاملة COBBA N١٠٠)	استبدالها بـ (معالج الإشارة حيث تقوم)
١٣٨	٢٠	حذف العبارة (وترسلها إلى الدائرة المتكاملة (Hager))	إضافة (ثم ترشح) قبل عبارة (ثم تضخم عن الطريق المضخم)
١٣٨	٢١	حذف العبارة (N٥٠٢PA)	استبدالها بـ (PA او PF)
١٣٨	٢٧	حذف السطر الأخير كاملاً	-
١٣٩	٣-٢ ١٥-٧	حذف العبارة (c-cont)	استبدالها بـ (power IC)
١٣٩	٢	حذف العبارة (لوحة المفاتيح)	-
١٣٩	٣-٢	حذف العبارة (ثنائيات الإضاءة)	إضافة (دائرة الإضاءة)
١٣٩	٥	حذف العبارة (جهد مقداره ٢.٨٧)	استبدالها بـ (جهوداً مختلفة)
١٣٩	٦	حذف العبارة (الأجزاء الرقمية من COBBA)	-
١٣٩		حذف الشكل (٣-٢)	وضع شكل (المخطط الصندوقي العام للإرسال والاستقبال) الموجود في الصفحة (٦) في نهاية المستند
١٤٠	٣	حذف العبارة (يتكون نظام المفاتيح من عدة كيبسات موزعة على ٤ صفوف و٥ أعمدة)	استبدالها بـ (يتكون نظام المفاتيح من عدة كيبسات موزعة على صفوف و أعمدة)
١٤١	٣	حذف العبارة (لا تظهر الذاكرة أبداً عند إدخال بطاقة الذاكرة)	استبدالها بالعبارة (لا تظهر بطاقة الذاكرة (كرت الذاكرة) أبداً عند إدخالها)
١٤١	١٣	-	إضافة الكلمة (HANG) آخر التعداد ٥
١٤٢		حذف التعداد (٦)	-
١٤٢		-	إضافة عنوان : أعطال السماع (آخر الصفحة) ١-السماعة لا تعمل ٢-السماعة ضعيفة جداً ٣-تعمل أحياناً وأحياناً لا تعمل
١٤٤	٢	حذف العبارة (فك الجهاز الخليوي)	استبدالها بـ (فك الجهاز الخليوي (NOKIA CY)
١٤٤	٩	حذف العبارة (أجهزة خليوية مختلفة)	استبدالها بـ (NOKIA CY)
١٤٥	٣	-	إضافة إلى الملاحظة الموجودة : عند فك الجهاز يجب أخذ الحيطه والحذر حتى لا تتضرر وصلات وأجزاء الجهاز والعودة إلى مقاطع فيديو أو صور توضيحية على شبكة الانترنت للتعرف على طرق فك وتركيب الأجهزة الحديثة
١٥١	٢	حذف العبارة (تحديد مكونات الجهاز الخليوي)	استبدالها بـ (تحديد مكونات الجهاز الخليوي (NOKIA ٦٢٢٠)
١٥١	١٠	حذف العبارة (أجهزة خلوية)	استبدالها بـ (جهاز (NOKIA ٦٢٢٠)
١٥٢	٣	حذف سطر (وحدة الطاقة إلى آخره) كاملاً	استبدالها بـ (وحدة الطاقة UEMK : تقوم بتزويد أجزاء الهاتف الخليوي بالطاقة الكهربائية وينظم عملية الشحن وتتصل ببطاقة

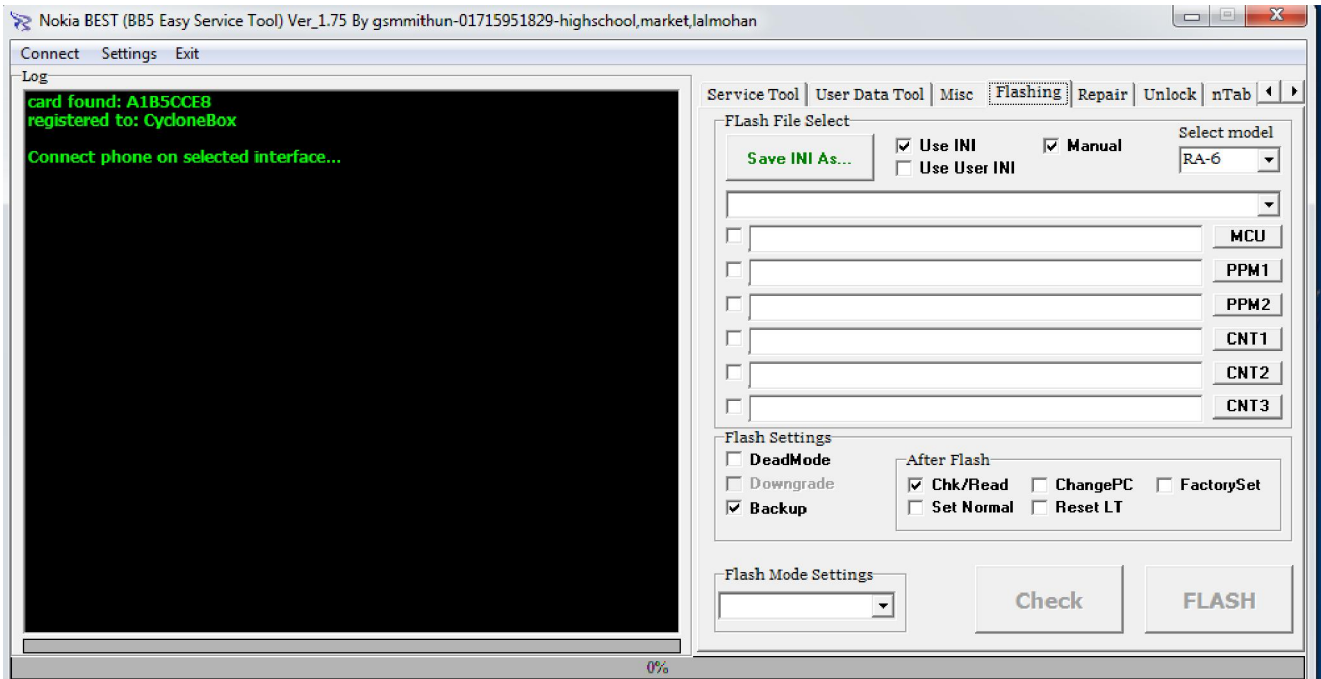
الصفحة	رقم السطر	الخطأ	الصواب
			هوية المشترك SIM وتشتمل على وحدة الصوت)
١٥٢	٥	حذف السطر الخامس كاملاً	-
١٥٢	٦	تعديل سطر (وحدة الراديو )	استبداله بـ (وحدة معالجة إشارة الراديو RF : تقوم بمهام الإرسال والاستقبال وتحوي الدارات المتكاملة الآتية )
١٥٢	٧	حذف العبارة (Z٥٠١)	استبدالها بـ (RF N٥٠٠)
١٥٢	٨	حذف العبارة (N٥٠٢)	استبدالها بـ (N٧٠٠)
١٥٢	٩	حذف العبارة (Z٥٠٢)	استبدالها بـ (Z٨٠٠)
١٥٢	١١-١٠	حذف العبارة ( الصوت .... N١٠٠ )	-
١٥٢	١٣-١٢	حذف العبارة (D٣٠٠ mad)	استبدالها بـ (D٤٠٠ upp)
١٥٢	١٥-١٤	حذف العبارة D٣٠١- D٣٠٢(SRAM)	استبدالها بـ (D٤٥٠)
١٥٢	١٧	حذف العبارة (C CONT)	استبدالها بـ (UEMK)
١٦٠		إضافة الملاحظة التالية في بداية خطوات الأداء : (ملاحظة: ستتعامل مع برنامج BEST- BB٥)	
١٦٠	٣	حذف العبارة (المبرمجة عبر الوصلة المناسبة)	استبدالها بـ (صل الجهاز الخلوي مع الحاسب عبر وصلة USB)
١٦٠	٤	حذف الخطوة ٢	-
١٦٠	٥	حذف العبارة (#٠٠٠#*)	استبدالها بـ (#٠٠٠#*)
١٦٠	١١	حذف الخطوة ٦ كاملة	
١٦٠	-	حذف الشكل في الخطوة ٧	استبداله بالشكل (واجهة BB٥ Best) في الصفحة (٦) من المستند
١٦٠	١٤-١٣	حذف الخطوة ٨ كاملة	واستبدالها بـ (اختر موديل الجهاز select model فيقوم البرنامج باختيار ملفات البرمجيات آلياً أو نختارها يدوياً كما سبق في الشرح النظري )
١٦١	٧	حذف الخطوة ١١ كاملة	كتابة الملاحظات التالية مكانها ملاحظات : ١: يجب توفر برنامج NOKIA PC Suite من أجل تعريف الجهاز ٢: يتوفر في السوق عدة مبرمجات منها : TORNADO , TURBO , SETOOL , BEST BB٥
١٧٣	٦	في فقرة أعطال عدم الشحن	إضافة الأعطال التالية قبل الرقم ١ : ١- تلف جك الشحن ٢- تلف فيوز الشحن ٣- تلف ثنائي زينر
١٧٣	١٢	حذف العبارة ( C CONT ) في تعداد من الخطوة ٥	-
١٧٣	١٤	حذف كلمة (الهزاز ) في التعداد ٤ من الخطوة ٥	وإضافة كلمة دارة قبل كلمة الجرس
١٧٥	٢٠	استبدال كلمة (C-COUNT)	بكلمة POWER IC
١٧٦	٢	تغيير عنوان صيانة أعطال نظام المفاتيح والجرس و الرجاج	واستبدالها بـ (صيانة أعطال الجرس والرجاج)
١٧٧	٩	حذف (دون ٠.٥ KΩ)	استبدالها بـ (من ١٠Ω إلى ٥٠Ω)
١٧٧	١٠	-	إضافة العبارة ( كهربائياً ) وتأكد من سلامة الغشاء واتصاله بالمف (بعد كلمة سليماً
١٧٧	١٤	حذف العبارة (حرك كريستالة )	واستبدالها بـ (هز (IC) الجرس إن وجدت)
١٧٧	١٥	حذف التعداد ٥ من الخطوة ٤	استبدالها بعبارة هز (POWER IC) أو استبدالها
١٧٧	١٨	حذف العبارة (على مبدأ السماعه في عطل سابق)	-

الصفحة	رقم السطر	الخطأ	الصواب
١٧٧	٢١	تصحيح كلمة (صو)	لتصحيح (صوت)
١٧٧	٢٣-٢٤	حذف العطل الثالث	استبدالها بـ : ١- تنزيل سوفت وير للجهاز ٢- التأكد من شد البراغي وتغيير الفلاتة في أجهزة السحب إذا لزم الأمر
١٧٨	٢	استبدال كلمة ( الجرس )	بكلمة ( الرجاج )
١٧٨	١٢	حذف التعداد ٣ من الخطوة الاولى	واستبداله بـ ( ٣ - استبدال الرجاج )
١٧٩	١٥	حذف ( لوحة المفاتيح )	استبدالها بـ ( والرجاج )
١٧٩	١٦	حذف (تشخيص أعطال وحدة مفاتيح الهاتف الخليوي )	-
١٨٠	٢	تغيير العنوان (تغيير المفاتيح والجرس)	استبداله بـ ( نظام الجرس والرجاج )
١٨٢	١٢	حذف كلمة ( بيت )	استبدالها بـ ( حاضنة )
١٨٢	٦-٢	حذف العبارة (card memory)	استبدالها بـ ( Memory card )
١٨٢	١١-١٠	حذف العبارة ( الحساس معطوب)	
١٨٢	١٣-١٢	حذف العبارة ( حرك البطاقة ضمن الحاضنة ) من التعداد ٢ في الخطوة ٤	الخلل في تماسات حاضنة الكرت أو حساس الكرت إذا لم ينجح الخطوة استبدل الحاضنة
١٨٢	١٤	حذف كلمة ( كريستالات )	الخلل في ( IC ) بطاقة الذاكرة
١٨٢	١٦	حذف كلمة (كريستالة)	استبدالها بـ ( IC )
١٨٢	١٩	حذف كلمة ( كريستالة )	استبدالها بـ ( IC )
١٨٢	٢٦	حذف كلمة (حك)	استبدالها بـ ( نظف بمواد التنظيف)
١٨٢	٢٦	حذف العبارة (بأي أداة معدنية)	-
١٨٢	٢٦	-	إضافة العبارة ( بواسطة أدوات خاصة) في نهاية السطر ٢٦
١٨٣	٥	حذف العبارة (حرك كريستالة )	استبدالها بـ ( هز ( IC ) )
١٨٣	١٥		إضافة بند ثاني وهو ( هز IC الكاميرا أو استبدالها في العطل الرابع)
١٨٣	١٦	حذف العطل الخامس كاملاً	واستبداله بـ : ١- العطل في بطاقة الذاكرة ٢- تنزيل سوفت وير للجهاز
١٨٣	٢٣	حذف التعداد ٣ من العطل السادس كاملاً	-
١٨٧	٩	-	بعد افحص الرقم التسلسلي IMEI إضافة عبارة (وذلك بإدخال الرمز #*06#* ومطابقته مع الرقم الموجود تحت البطارية )
١٨٧	-	حذف فقرة العطل الأول : لا تظهر الشبكة نهائياً	استبدالها بـ : ١- التأكد من ضبط وضعية الشبكة بما يناسب بطاقة المشترك (SIM) المستخدمة (٢G, ٣G) ٢- من برنامج الجهاز نفذ عملية بحث يدوي عن الشبكة ٣- في حال عدم العثور الجهاز على أي مشغل يكون العطل في أحد العناصر الآتية : a- الهوائي أو تماسات الهوائي b- مفتاح الهوائي SA c- معالج الإشارة RF d- مذبذب (كريستالة) الشبكة ٤- في حال العثور على عدة شبكات وعدم إمكانية الاتصال بالشبكة يكون العطل في واحد مما يلي : a- PF (المضخم النهائي) b- RF (معالج الإشارة) ٥- عند العثور على عدة شبكات وإمكانية الاتصال بها نفذ

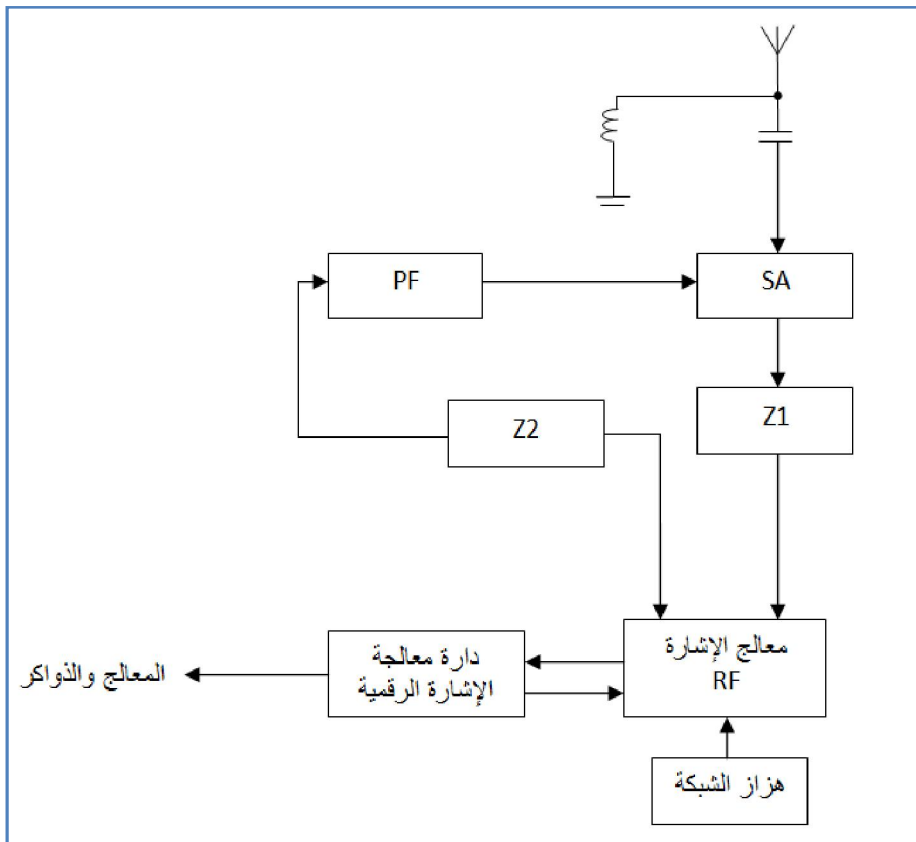
الصفحة	رقم السطر	الخطأ	الصواب
			تنزيل سوفت وير للجهاز ملاحظة : بعد كل خطوة من الخطوات السابقة شغل الجهاز واختبر حالة الشبكة
١٨٨	٢٢-١٩	استبدال كافة خطوات العطل السابع (يعمل الجهاز على شبكة دون أخرى)	استبدالها بـ (كرر خطوات العطل الأول مع بطاقة هوية المشترك SIM Card للمشغل الآخر)
١٨٩	٨	العطل الثالث حذف تعداد ٢-	-
١٨٩	١٥	حذف العبارة (تأكد من توصيل التغذية عن طريق جهاز الأفومتر ونظف وحك تماسات الهوائي ) في العطل الخامس	استبدالها بـ : (أو هوائي البلوتوث مفقود نتيجة استبدال شاسيه أو غطاء Cover الجهاز)
١٩٠	٦	حذف التعداد ٢- (حرك الدارة المتكاملة للشاشة ( IC ) إذا لم تحل المشكلة بدلها )	استبداله بـ : (تكون المشكلة خارج الشاشة ( POWER IC , المعالج , تغذية المعالج.....الخ )
١٩٠	٩	حذف العبارة (بدل الكونكتنر(الجك) )	استبدالها بـ : (تأكد من سلامة الموصل (CONNECTOR)) أول التعداد
١٩٠	١١	حذف التعداد ٣- كاملاً من العطل الثالث	واستبداله بـ : (فحص دارة الإضاءة للجهاز ومساراتها حسب المخطط التفصيلي للجهاز)



الشكل (٢-١) المخطط الصندوقي العام للهاتف الخليوي



### واجهة البرنامج BEST BB



### المخطط الصندوقي للإرسال والاستقبال